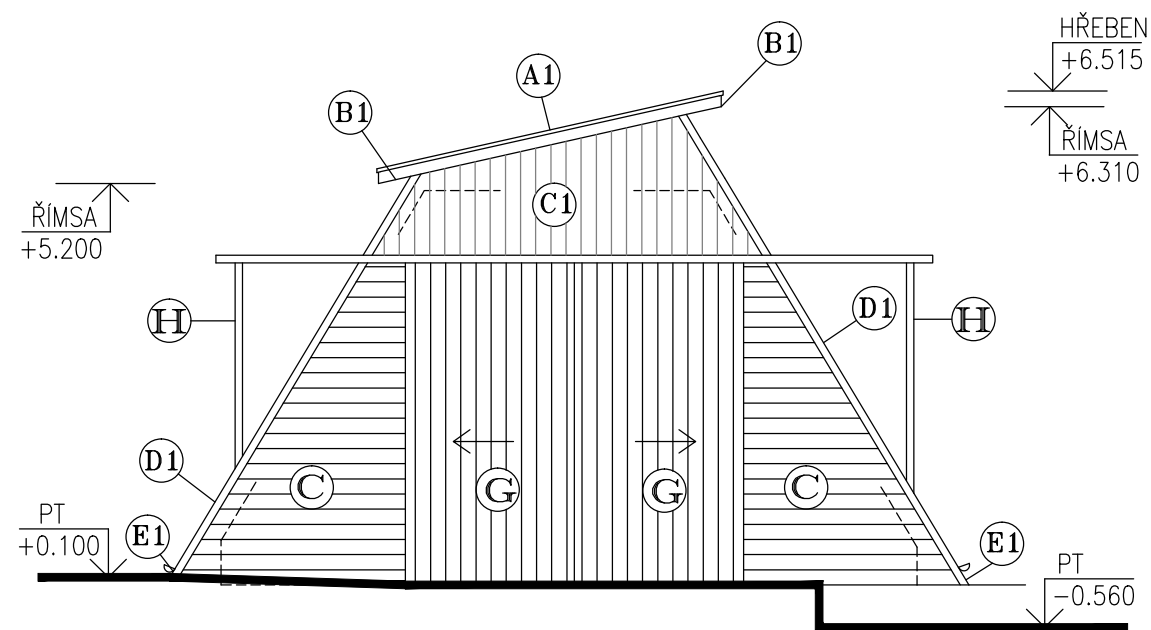
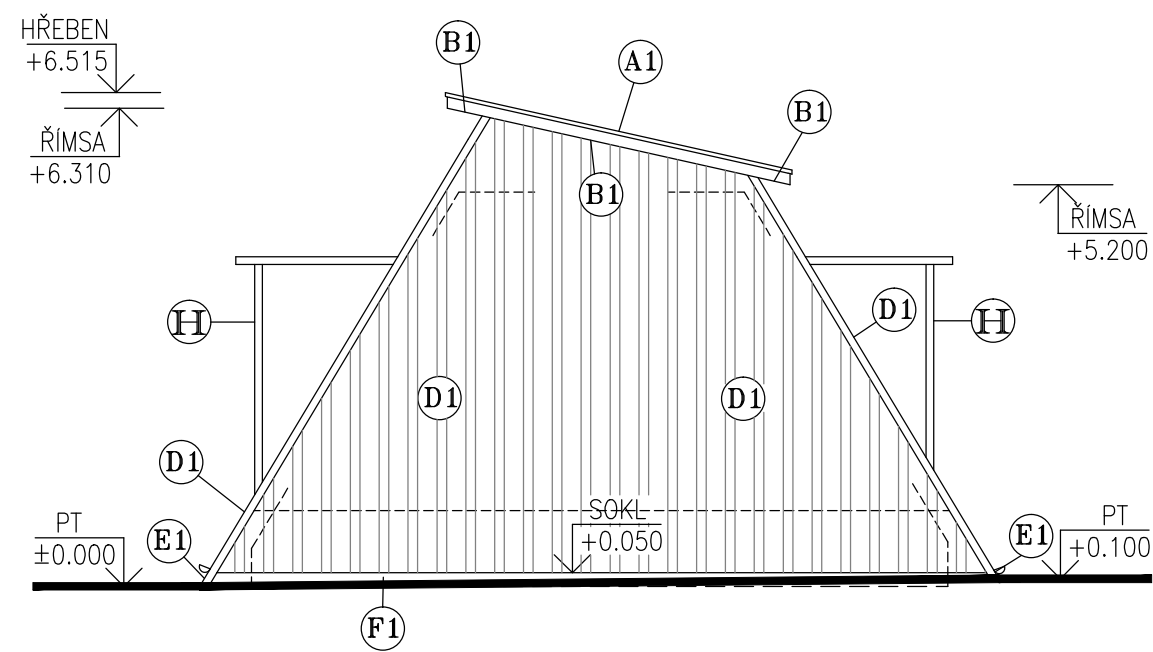


POHLED ZÁPADNÍ
– NAVRHOVANÝ STAV



POHLED VÝCHODNÍ
– NAVRHOVANÝ STAV



Legenda materiálu–navrhovaná

- A1 STŘEŠNÍ KRYTINA Z TRAPÉZOVÉHO POPLASTOVANÉHO POZINKOVANÉHO PLECHU
BARVA UPŘESNÍ INVESTOR PŘI REALIZACI
- B1 STŘEŠNÍ KRYTINA Z FALCOVANÉHO POPLASTOVANÉHO POZINKOVANÉHO PLECHU
BARVA UPŘESNÍ INVESTOR PŘI REALIZACI
- C1 VENKOVNÍ OPLÁŠTĚNÍ Z DŘEVĚNÝCH PRKEN TL.25MM (POLODRÁŽKA)
BARVA HNĚDÁ
- D1 STŘEŠNÍ KRYTINA Z TRAPÉZOVÉHO POPLASTOVANÉHO POZINKOVANÉHO PLECHU
BARVA UPŘESNÍ INVESTOR PŘI REALIZACI
- E1 STŘEŠNÍ KRYTINA Z FALCOVANÉHO POPLASTOVANÉHO POZINKOVANÉHO PLECHU
POD NÁSTŘEŠNÍM ŽLABEM
BARVA UPŘESNÍ INVESTOR PŘI REALIZACI
- F1 SOKL – ŽELEZOBETONOVÉ ZDIVO
BARVA ŠEDÁ

Legenda materiálu–stávající

- C VENKOVNÍ OPLÁŠTĚNÍ Z DŘEVĚNÝCH PRKEN
BARVA HNĚDÁ
- G VENKOVNÍ VRATA – DŘEVĚNÉ, POSUVNÉ
BARVA TMAVĚ HNĚDÁ
- H NOSNÁ KONSTRUKCE (VRATA) – OCELOVÁ
BARVA TMAVĚ HNĚDÁ

POZNÁMKA

- VŠECHNY HLOUBKY JSOU VZTAŽENY K +0.000
- VEŠKERÉ PRÁCE PROVÁDĚT DLE PLATNÝCH NOREM A TECHNOLOGICKÝCH PRAVIDEL S OHLEDEM NA DODRŽOVÁNÍ ZÁKONA Č.309/2007 Sb. A NV Č.591/2006 Sb. A NV Č.362/2005 Sb.
- POKUD DOJDE PŘI PROVÁDĚNÍ K NEJASNOSTEM, ČI NEPŘEDVÍDATELNÝM OKOLNOSTEM JE NUTNÉ PŘIZVAT PROJEKTANTA K UPŘESNĚNÍ POSTUPU PRACÍ
- STAVEBNÍ ÚPRAVY PROVÁDĚT A KOORDINOVAT DLE ROZVODŮ JEDNOTLIVÝCH PROFESÍ S UPŘESNĚNÍM PŘI REALIZACI
- POZNÁMKY PLATÍ PRO VŠECHNY VÝKRESY

±0.000=1.NADZEMNÍ PODLAŽÍ				Paré číslo:	
Vypracoval			Zodpovědný projektant	Projektant:	
ING. JOSEF SLABÝ		ING. JOSEF SLABÝ		ING.JOSEF SLABÝ ARNOLEC 30 588 27 JAMNÉ U JIH.	
Investor:	KSÚSV, příspěvková organizace se sídlem KOSOVSKÁ 1122/16, 586 01 JIHLAVA			Zak. číslo	46/08/2021
Stavba: Akce:	STAVEBNÍ ÚPRAVY PŮVODNÍ SOLNÉ HALY NA CESTMISTROVSTVÍ JIHLAVA DOKUMENTACE PRO PROVÁDĚNÍ STAVBY			Datum	08/2021
Objekt: Soubor:				Stupeň	PDPS
				Formát	2A4
				Měřítko	1:100
Část,profese	D. ARCHITEKTONICKÉ A STAVEBNĚ TECHNICKÉ ŘEŠENÍ			Příloha č.	26
Obsah:	Pohled východní, pohled západní—navrhovaný stav				